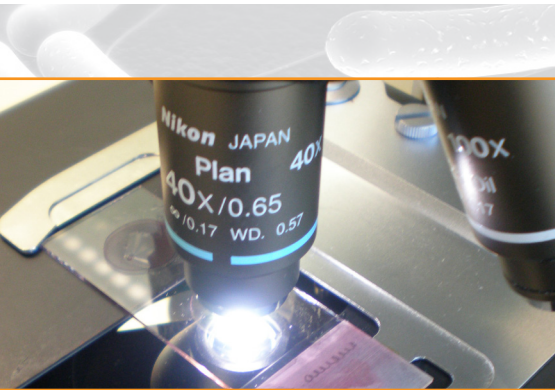




# FlorInScan

Umfangreiche Untersuchung der physiologischen Darmflora



## Fakten

Die intestinale Flora trägt zur Entwicklung und Immunität der Darmschleimhaut bei. Einige Aufgaben der Darmflora sind die Produktion von Vitaminen der K und B-Gruppen, die Modulation des Stoffwechsels und des Bewegungsvermögens der Darmschleimhaut. Außerdem stellt sie eine natürliche Barriere für Keime dar.

## Wen und wann testen?

FlorInScan eignet sich für jeden Patienten im Falle von:

- Akutem oder chronischem Durchfall
- Schlechter Nahrungsaufnahme oder Verdauung
- Hypersensibilität/Allergie
- Ungeklärten Bauchschmerzen
- Immunologischen Erkrankungen

## Warum FlorInScan / FlorInScan plus?

**FlorInScan:** Umfangreiche Analyse der Darmflora ermöglicht Folgendes:

- Nachweis von Bakterien und Pilzen sowie pH Messung
- Analyse der Verdauungsparameter (Rückstände sowie pankreatische Elastase 1)
- Nachweis von Hämoglobin im Stuhl

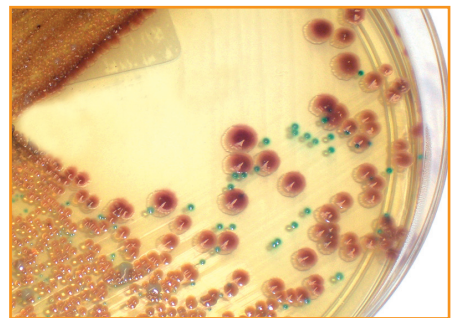
**FlorInScan plus:** Wie FlorInScan, plus Entzündungs- und immunologischen Markern für intestinale Permeabilität

## Ergebnisse und Interpretation

- Ausführlicher Befund
- Schnelle Ergebnisse

## Zusätzliche Informationen

- Beide Tests werden aufgrund einer Stuhlprobe durchgeführt - Probenkit auf Anfrage bei Laboratoires Réunis erhältlich
- Stabilität der Probe: 24 Stunden



LR100QK044A\_PM\_SF\_FL\_019\_181213\_DE\_DP\_V04